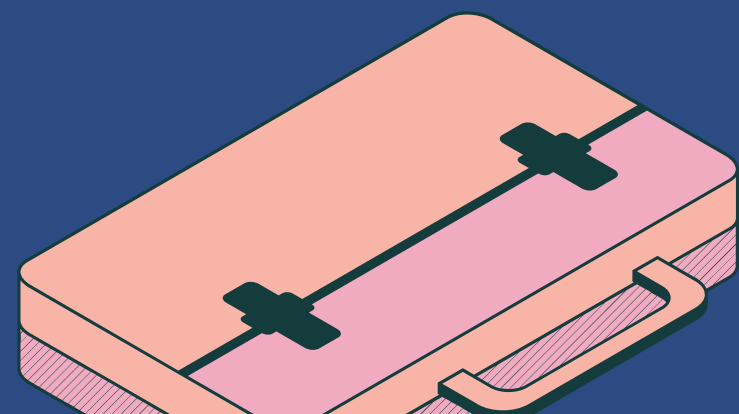
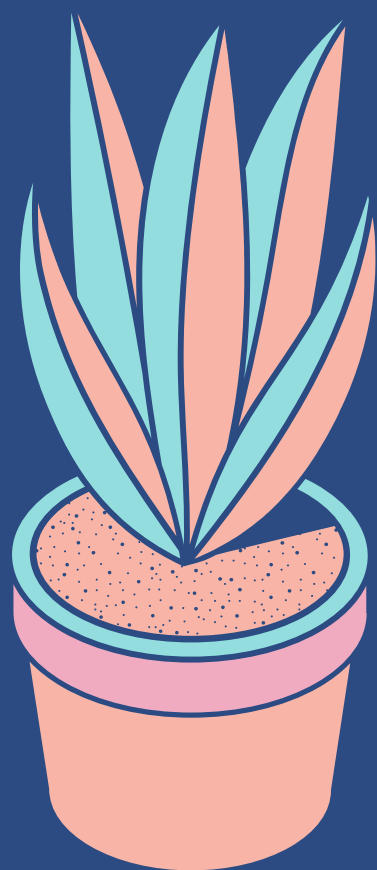


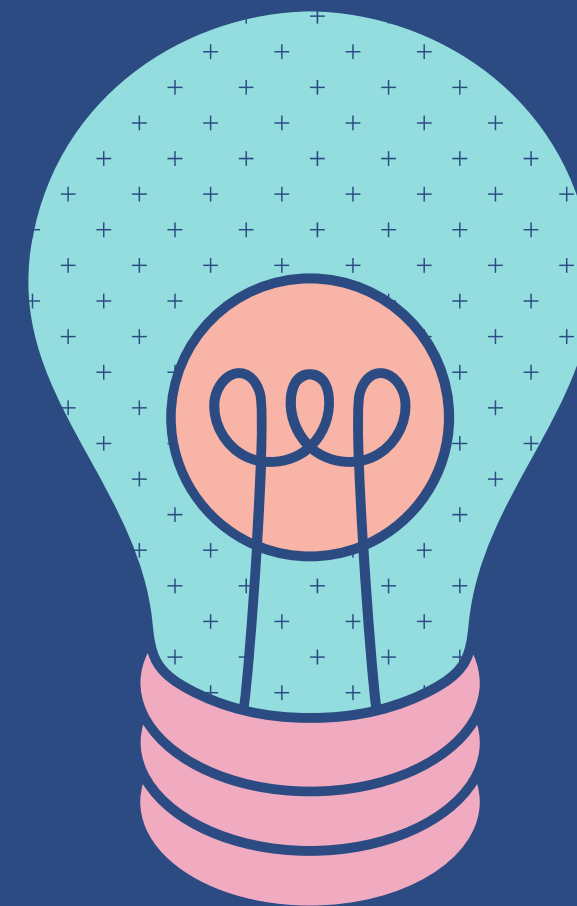
ZÁKLADNÍ INFORMACE NA TÉMA

Jak uspořádat SWAP



Na co myslet předem

- Místo - uvnitř/venku
- Propagace - komunita, sdílet do skupin
- Vybavení - stojany, ramínka, stoly, zrcadlo, kabinka, žehlička/rozprašovač
- Měříme - váha, tužky, formulář
- Třídíme - pro nevhodné věci zajistit odvoz
- Přednáška - příležitost pro edukaci
- Vstupné - zdarma / dobrovolné / doporučené



Propagace

- Nepodceňte sílu sociálních sítí a oslovte s dostatečným předstihem vaši komunitu, pozvěte sledující a využijte všechny dostupné komunikační kanály. Začátky nemusí být snadné, ale lidé, kteří se do SWAPu jednou zamilují, zůstávají věrní a myšlenku šíří dál.
- Stanovte datum, hlavní principy, druh přijímaných věcí.
- Nebojte se upozornit na to, že přijímáte pouze věci funkční a čisté, zkrátka takové, které by člověk daroval blízkému příteli.



Příjem a třídění

PROSTOR PRO PŘÍJEM VĚCÍ A TŘÍDĚNÍ



- ideálně hned u vstupu
- může být v oddělené místnosti - bude tu frmol a nebude čas na estetickou stránku
- při příjmu zvážíme celou tašku, bednu a uděláme čárku do kolonky
- oblečení protřídíme, držíme úroveň kvality, vyřadíme špinavé, dřravé, flekaté, neúplné kusy
- zavěsíme na ramínka, zmačkané přejedeme parní žehličkou nebo rosíme vodou

To hlavní

PROSTOR PRO VYSTAVENÉ VĚCI

- věci třídíme na ploše podle barev a kategorií (vypadá to hezky a prostor působí uspořádaně)
- pravidelně doplňujeme
- viditelně označíme místo pro zkoušení
- minimálně jedno zrcadlo
- prostor můžeme vyzdobit květinami, girlandami, světelnými řetězy - ale pozor, aby nebyly zaměněny za předměty k výměně



SWAP si především užijte!

Důležitý je zážitek - pro návštěvníky i pro vás.

